



報道関係者各位

株式会社コンピュータ・ニュース社

〒113-0033 東京都文京区本郷 3-18-14本郷ダイヤビル6F

TEL 03-4236-5200 FAX 03-3818-3006

本件に関するお問い合わせは下記をお願いします。

BCN総研 赤島 誠

<http://www.computernews.com/marketview/>

2003年第2四半期のメモリーカード店頭市場 SDメモリーカードがトップシェアに

株式会社コンピュータ・ニュース社*（本社：東京都文京区、代表取締役 奥田喜久男）の市場調査部門であるBCN総研は、「BCNランキング」から、2003年第2四半期（4月～6月）における店頭市場のメモリーカード販売データを集計した。その結果、メモリーカード全体の販売（USB携帯メモリを除く）は、台数ベースで対前年同期比28.3%増となった。「SDメモリーカード」は、対前年同期比で3倍を超える大幅増を記録し、台数ベース構成比で31.5%を占め、四半期集計値でランキングトップに立った。

BCN総研は、東名阪のパソコン大手販売会社14社（エイデン、大塚商会、グッドウィル、コンプ100満ボルト、さくらや、上新電機、ソフマップ、九十九電機、T・ZONE、デンコードー、ニノミヤ、ピーシーデポコーポレーション、ビックカメラ、ラオックス=50音順）690店舗（2003年6月現在）の日次販売データをデイリーで収集し配信するBCNランキングを公表しています。このデータをもとに、PCリテール市場の動向を分析したニュース配信を行っています。

2003年第2四半期（4～6月）の店頭市場におけるメモリーカード全体の販売（USB携帯メモリを除く）は、台数ベースで対前年同期比28.3%増となった（表1）。規格別には、「SDメモリーカード」が対前年同期比で3倍を超える大幅増を記録し、その結果、台数ベース構成比で31.5%を占め、四半期集計値でランキングトップに立った（図1）。「コンパクトフラッシュ」は、対前年同期比1.1%増の微増にとどまり、2期連続で獲得していた首位の座を明け渡した。

デジタルカメラの対応記録メディア別構成比（台数ベース）の変化をみると、「SDメモリーカード/MMC」対応機のシェアは、2002年第2四半期は11.0%を占める程度であったが、2003年第2四半期は31.5%へと大幅に増加している（図2）。デジタルカメラ市場の成長に加えて、キャノンなどSDメモリーカードを新たに採用するデジタルカメラメーカーの増加が、SDメモリーカードの大幅な需要増へとつながっている。

また、NTTドコモ「505iシリーズ」などメモリーカード対応のカメラ付き携帯電話が相次いで発売されており、今後、メモリーカード需要の追い風になるものと見込まれる。ここでも、SDメモリーカード対応機は、対抗するメモリースティックを上回る多くの機種で採用されている。

これまで、デジタルカメラの影響が大きかったメモリーカード市場だが、携帯電話への用途が登場したことで、メモリーカード市場の勢力図にも変化が見え始めている。主に4つの規格で混戦状態にあったメモリーカード市場だが、ここへきてSDメモリーカードが一步抜きんでる可能性が更に高まったといえそうだ。

* 【社名変更のお知らせ】

株式会社コンピュータ・ニュース社は、7月28日付で社名を「株式会社BCN」に改めます。週刊BCN（BUSINESS COMPUTER NEWS）が1981年10月15日の創刊から通算1000号を迎えたのを機に、「BCNランキング」、「BCN AWARD」などでも知られる「BCN」の呼称に会社名を統一します。新たな社名デザインを導入し、新社名のもと社員が一丸となってサービスの充実とお客様の満足度向上、さらに21世紀社会と業界の発展への貢献に努めます。今後とも株式会社BCNをご支援賜りますようお願い申し上げます。

本リリースについて、今後メールでの配信をご希望の方がいらっしゃれば、対応させていただきます。

お問い合わせ先：release@bcn.co.jp

表1 メモリーカードの販売動向（台数ベース）

	2003年2Q	
	構成比	対前年同期比
SDメモリーカード	31.5%	330.8%
コンパクトフラッシュ	26.6%	101.1%
メモリースティック	15.4%	124.6%
スマートメディア	13.8%	47.3%
xDピクチャーカード	12.5%	-
その他*1	0.3%	49.1%
メモリーカード全体*2	100.0%	128.3%

*1 マルチメディアカード（MMC）、マイクロドライブ等

*2 「USB携帯メモリ」は除く

図1 メモリーカードの規格別構成比推移

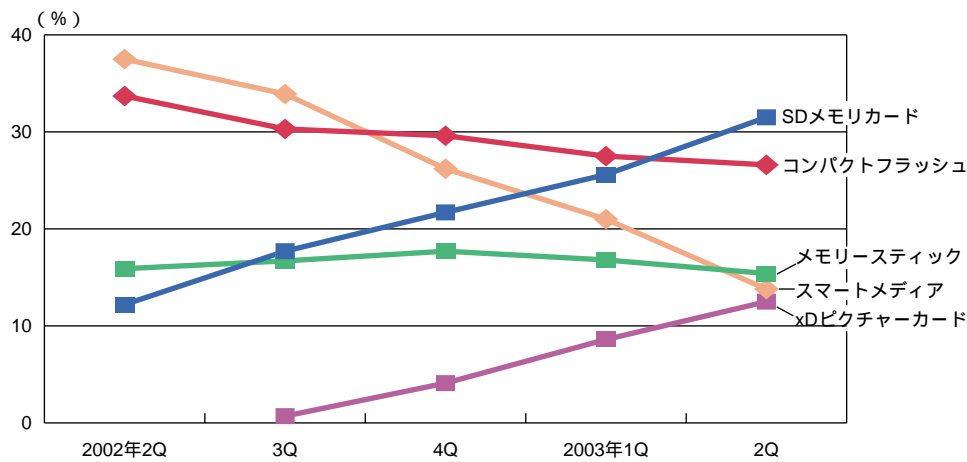


図2 デジタルカメラの対応記録メディア別構成比（台数ベース）

